

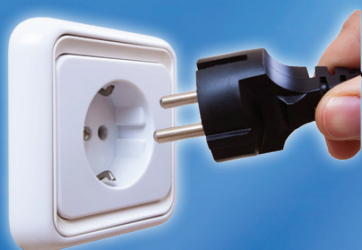
INSTRUCCIONES DE INSTALACIÓN PARA HINCHABLES ACUÁTICOS

- 1 Extienda el hinchable en una **zona plana fuera del agua** para empezar a preparar el proceso de hinchado.



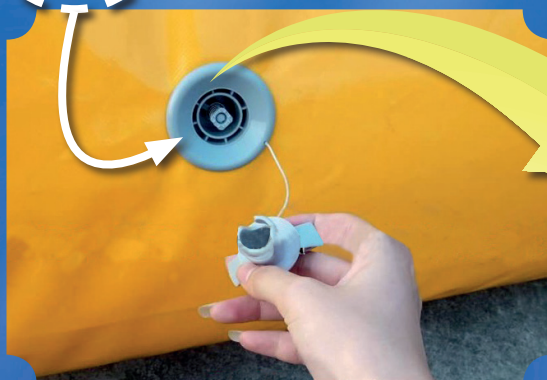
220 W

1.200 W



- 2 Conecte el motor Soplador / Aspirador al hinchable y posteriormente enchúfelo.

- 3 No hinche el inflable con demasiada presión, el sol aumenta la presión interna. Posteriormente cierre la válvula de aire con el tapón mediante dos movimientos o posiciones.



- 4 Coloque el hinchable dentro de la piscina con una **profundidad mínima de 1,5m**. Posteriormente sujete el hinchable con los anclajes mediante cuerdas o pesos en el fondo.



- 5 Cuando tenga que desincharlo utilice la opción Aspirador del motor.